

Bergliweg 15, Zug

Büroräume 55 m²

Zu vermieten

Bergliweg 15, 6300 Zug

Lage

Wenige Gehminuten vom Zentrum Zug Metalli und ca. 10 Gehminuten von Bahnhof entfernt am Bergliweg 15.

Objektbeschreibung

Ausgebaute Büros, unterteilt in zwei attraktive Büroräume. Kleine Teeküche und WC-Raum.

Mietbeginn

Das Objekt kann per 1. April 2012 gemietet werden.

Mietzins

| | | |
|--|----------------------------|--------------|
| Büroräume rechts ca. 55 m ² | CHF 280.– / m ² | CHF 15'396.– |
| Nebenkosten akonto | | CHF 1'200.– |
| Total Mietzins pro Jahr | | CHF 16'596.– |

Total Mietzins pro Monat

| | | |
|------------------------|--|-------------|
| 1 Garagenbox pro Monat | | CHF 1'383.– |
| | | CHF 150.– |

Fotos



Eingang Bergliweg 15



Büroraum links mit Balkon



Büroraum rechts

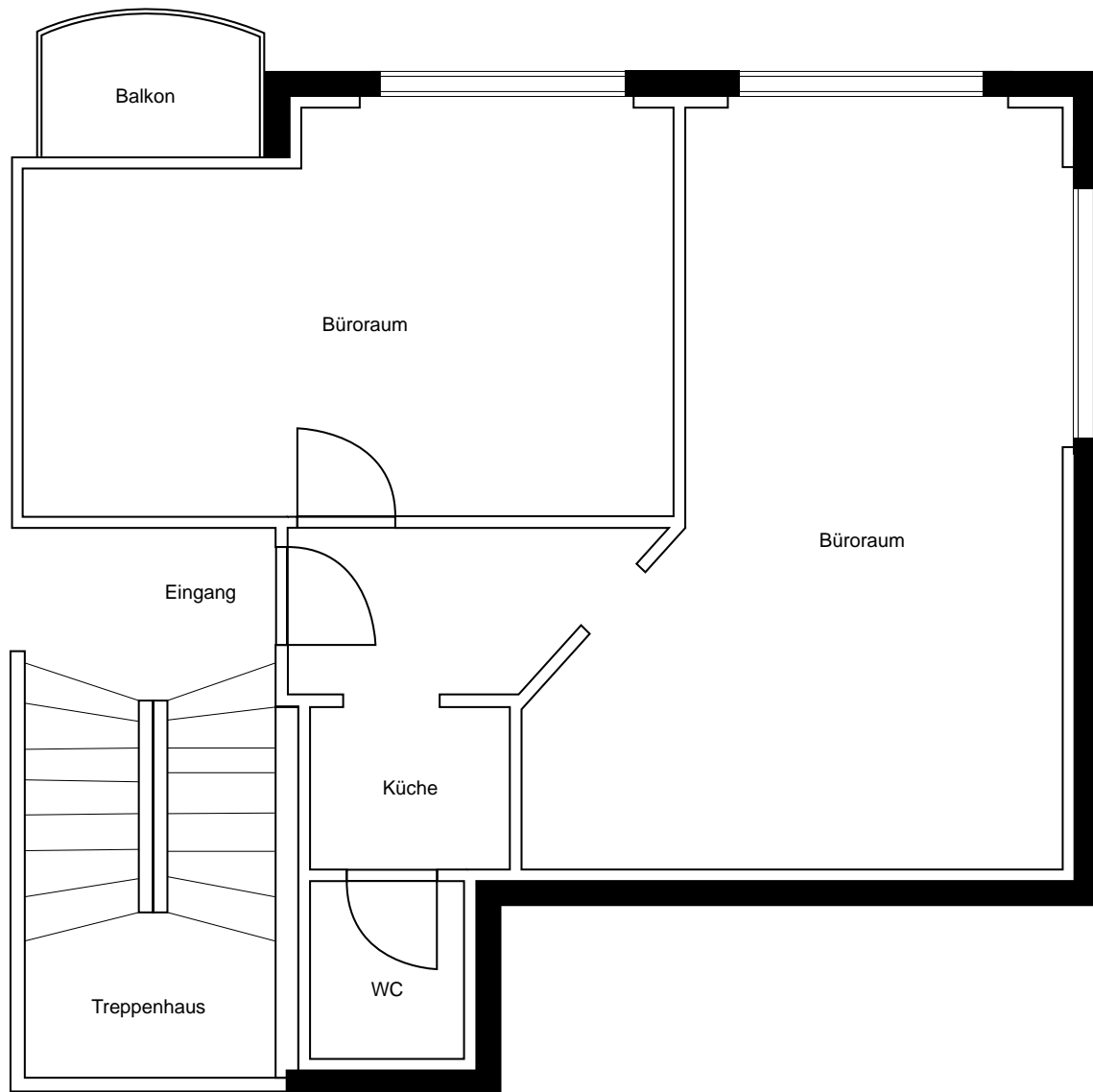


Teeküche



WC

Grundriss



Grundriss Büro, Bergliweg 15

Bemerkungen

Wir behalten uns das Recht vor, Angaben wie Mietzins, Verkaufspreis und Quadratmeterzahl anzupassen, falls es zu Änderungen kommen sollte.

Alle Pläne, Bilder und Fotografien, sowie Visualisierungen in den Dokumentationen dienen nur zur Illustration und helfen, sich das Objekt besser vorstellen zu können.

Falls Sie Näheres zu dem Objekt erfahren oder einen Grundrissplan in der richtigen Auflösung sowie dem geeigneten Massstab möchten, setzen Sie sich bitte mit uns in Kontakt. Wir senden Ihnen die Unterlagen gerne zu oder verabreden einen Besichtigungstermin.